

# DE QUE FORMA A POLUIÇÃO AFETA A VIDA TERRESTRE?

## Introdução

Este projeto insere-se na UC de Análise de Dados, com o propósito de investigar “De que forma a poluição afeta a vida terrestre?”, com base no tema da ODS 15 “Proteger a Vida Terrestre”, e pretende responder às seguintes questões de investigação:

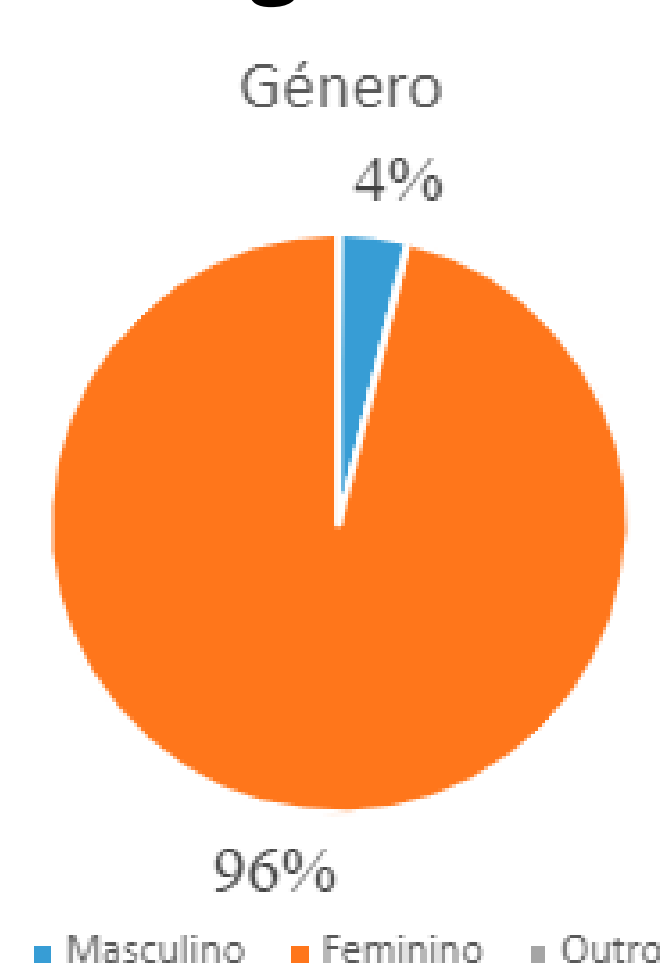
- “Quais são os principais tipos de poluição que afetam a vida terrestre?”
- “De que forma a poluição pode contribuir para a extinção de espécies?”
- “Que medidas podem ser adotadas para reduzir a poluição e proteger a vida terrestre?”

## Metodologia

O instrumento de recolha de dados utilizado foi um questionário online realizado no *Microsoft Forms*, com perguntas fechadas, que se encontra estruturado em duas partes: caracterização da amostra (52 elementos) e a relação da amostra com o tema da poluição. A técnica de amostragem é não probabilística intencional.

### Caracterização da amostra:

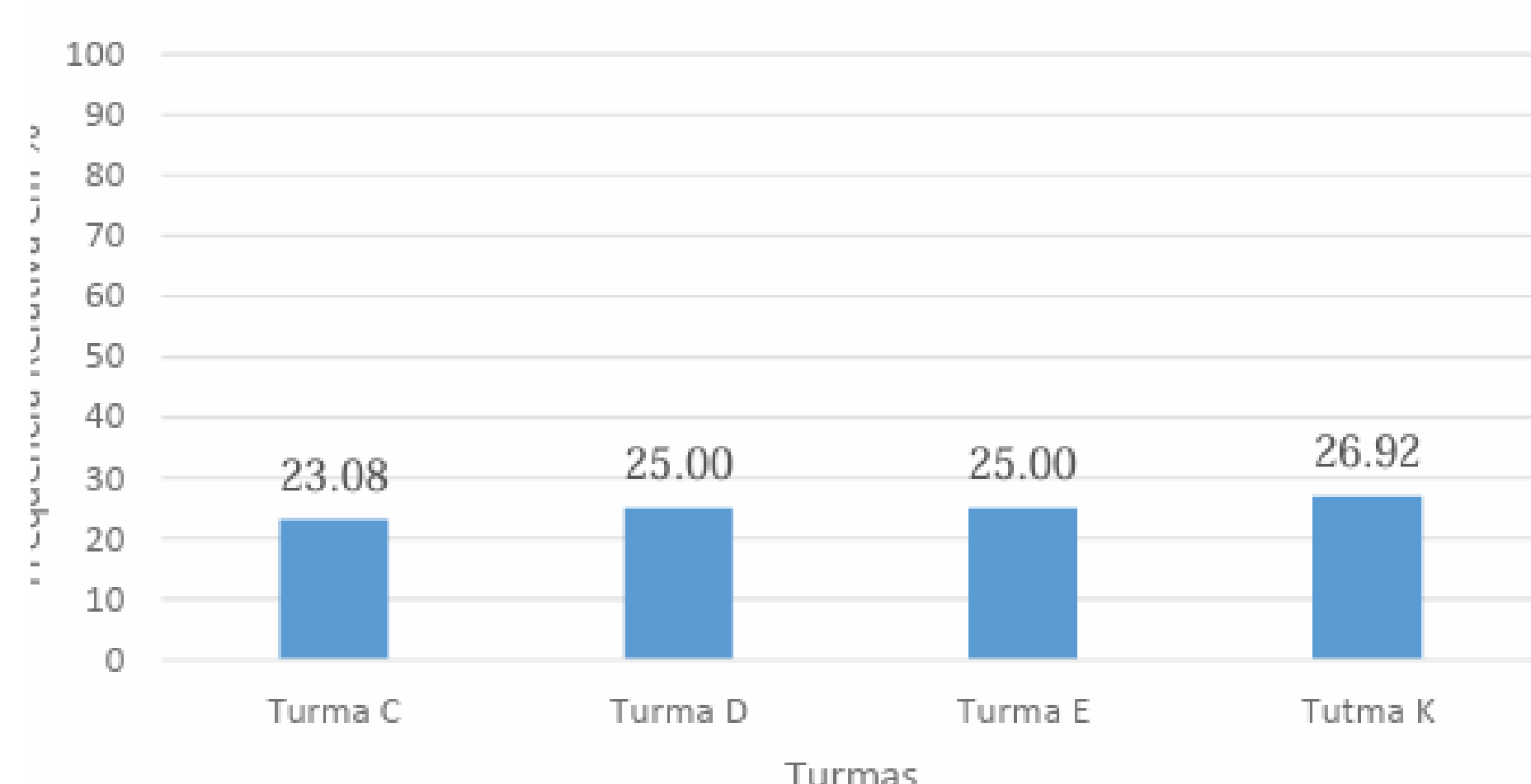
**Figura 1**



É possível apurar que a maioria dos inquiridos (96%) correspondem ao género “Feminino”, apenas 4% correspondem ao género “Masculino” e 0% responderam “Outro”.

**Figura 2**

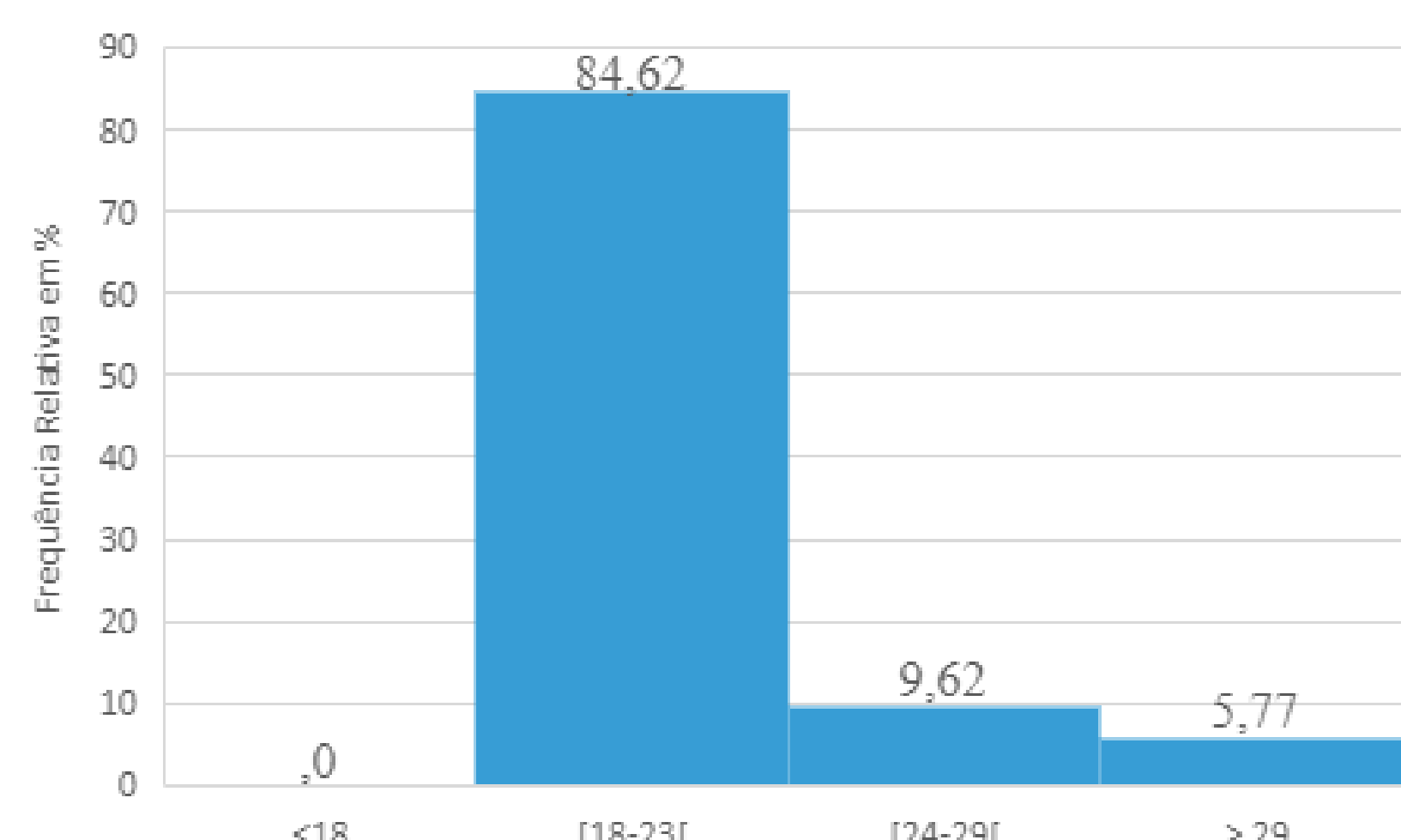
Turmas



Das 52 pessoas inquiridas, 23,08% responderam “Turma C”, 25% responderam “Turma D”, 25% responderam “Turma E” e 26,92% responderam “Turma K”.

**Figura 3**

Faixa Etária



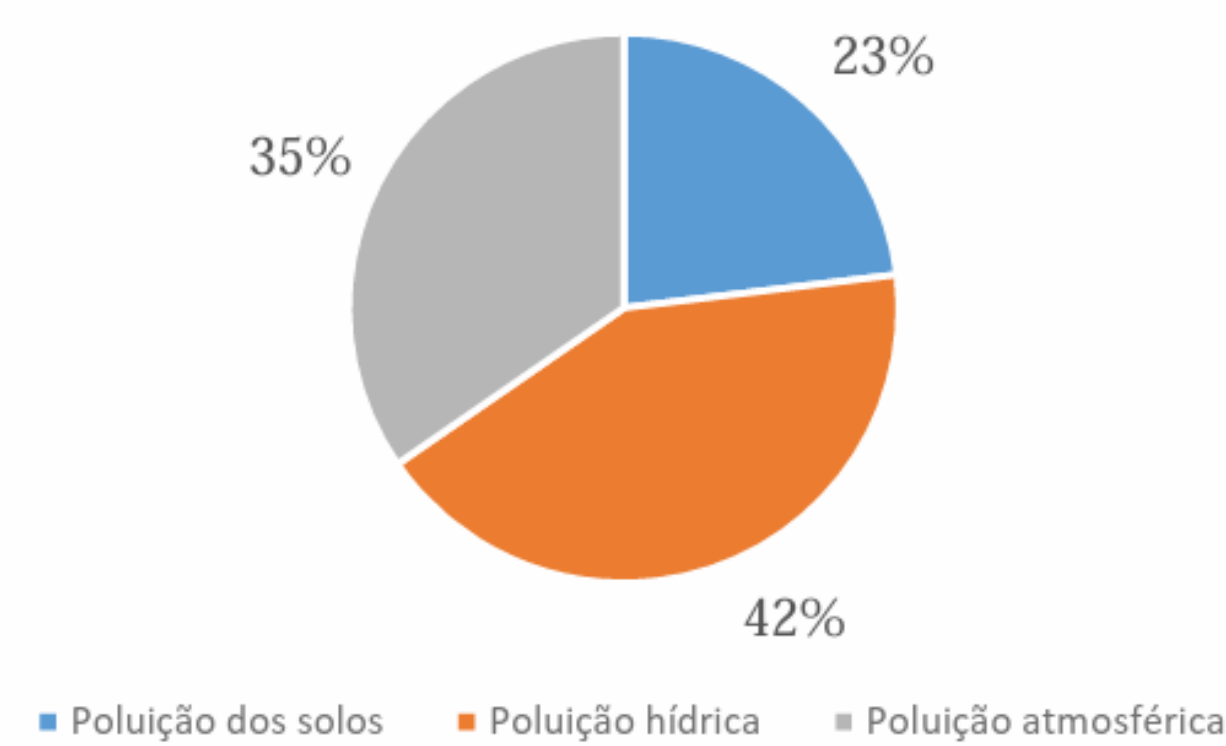
Em relação à faixa etária, 84,62% responderam “[18-23[”, 9,62% responderam “[24-29[”, 5,77% responderam “> 29” e 0% responderam “<18”.

## Análise e interpretação dos dados obtidos

### Relação dos inquiridos com a poluição:

**Figura 4**

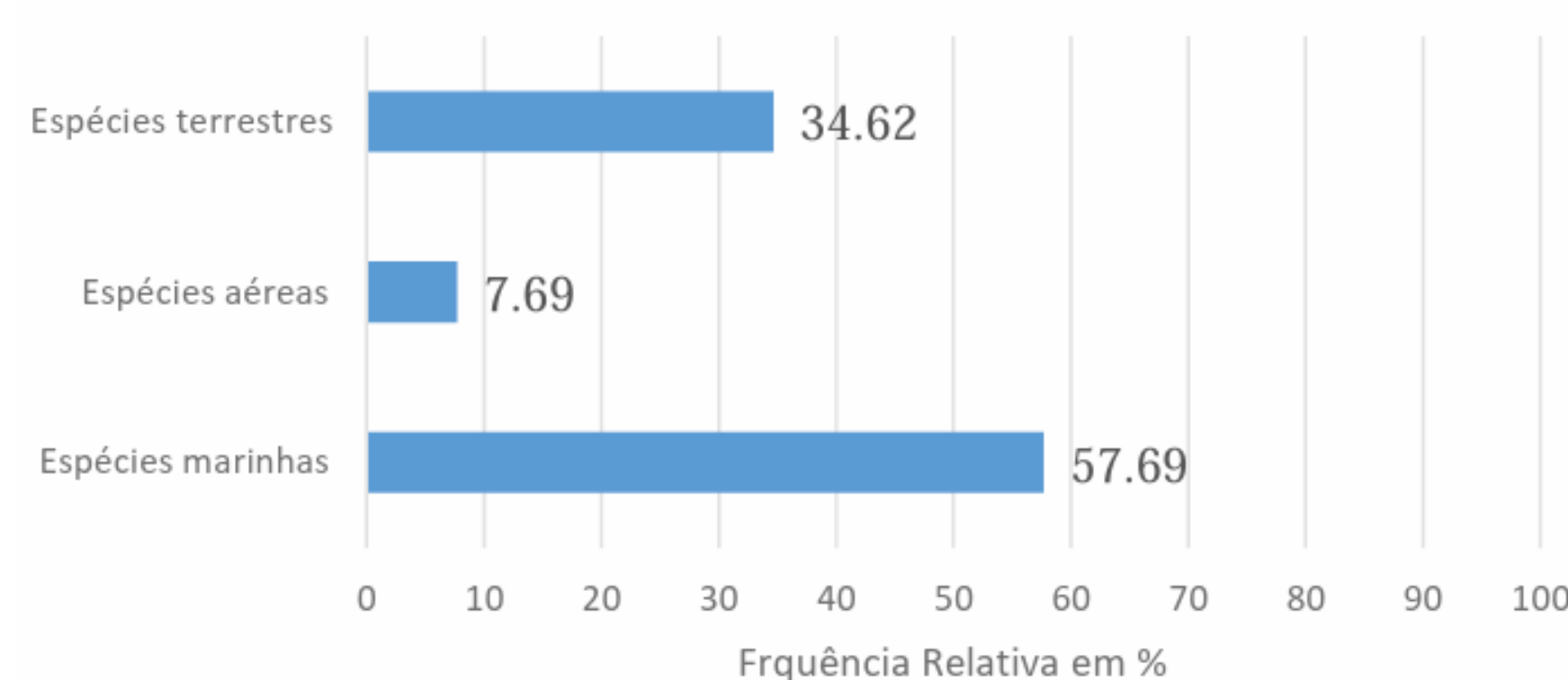
Qual é o tipo de poluição que consideras mais prejudicial para a vida terrestre?



Relativamente à presente questão, 42% das pessoas responderam “Poluição hídrica”, 35% responderam “Poluição atmosférica” e 23% responderam “Poluição dos solos”.

**Figura 5**

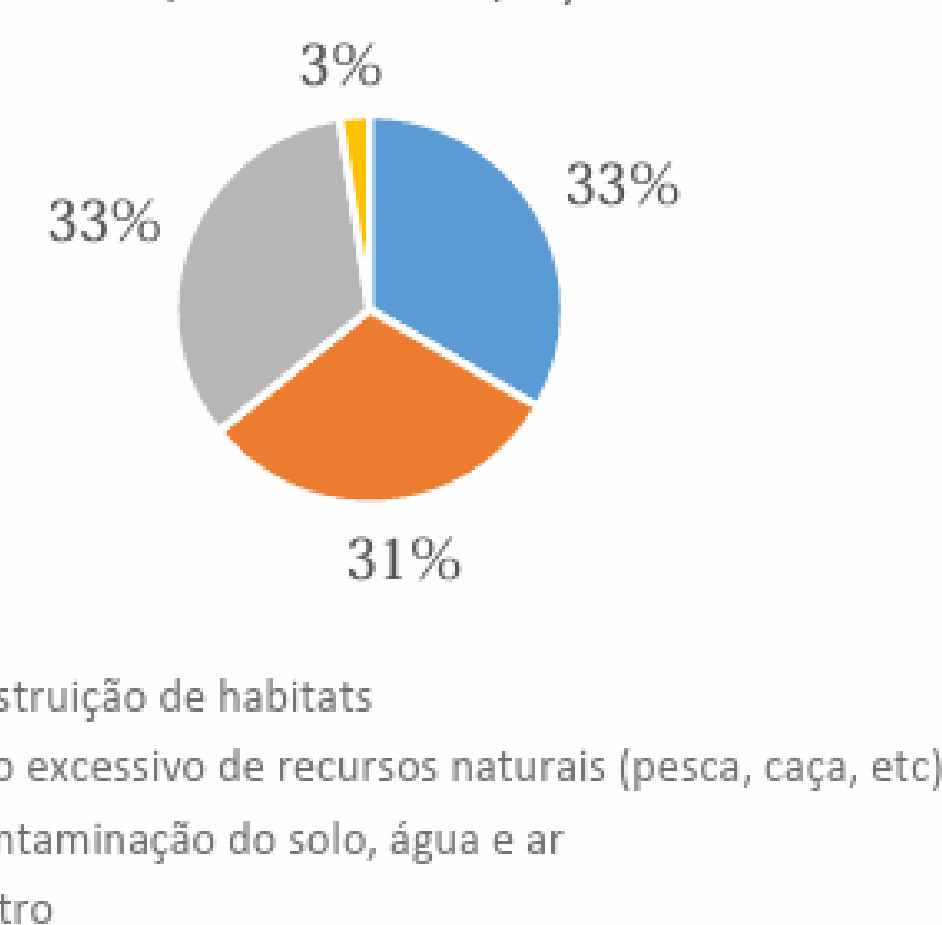
Qual o tipo de espécies que consideras que são mais afetadas pela poluição?



Das 52 pessoas inquiridas, 34,62% responderam “Espécies terrestres”, 7,69% responderam “Espécies aéreas” e 57,69% responderam “Espécies marinhas”.

**Figura 6**

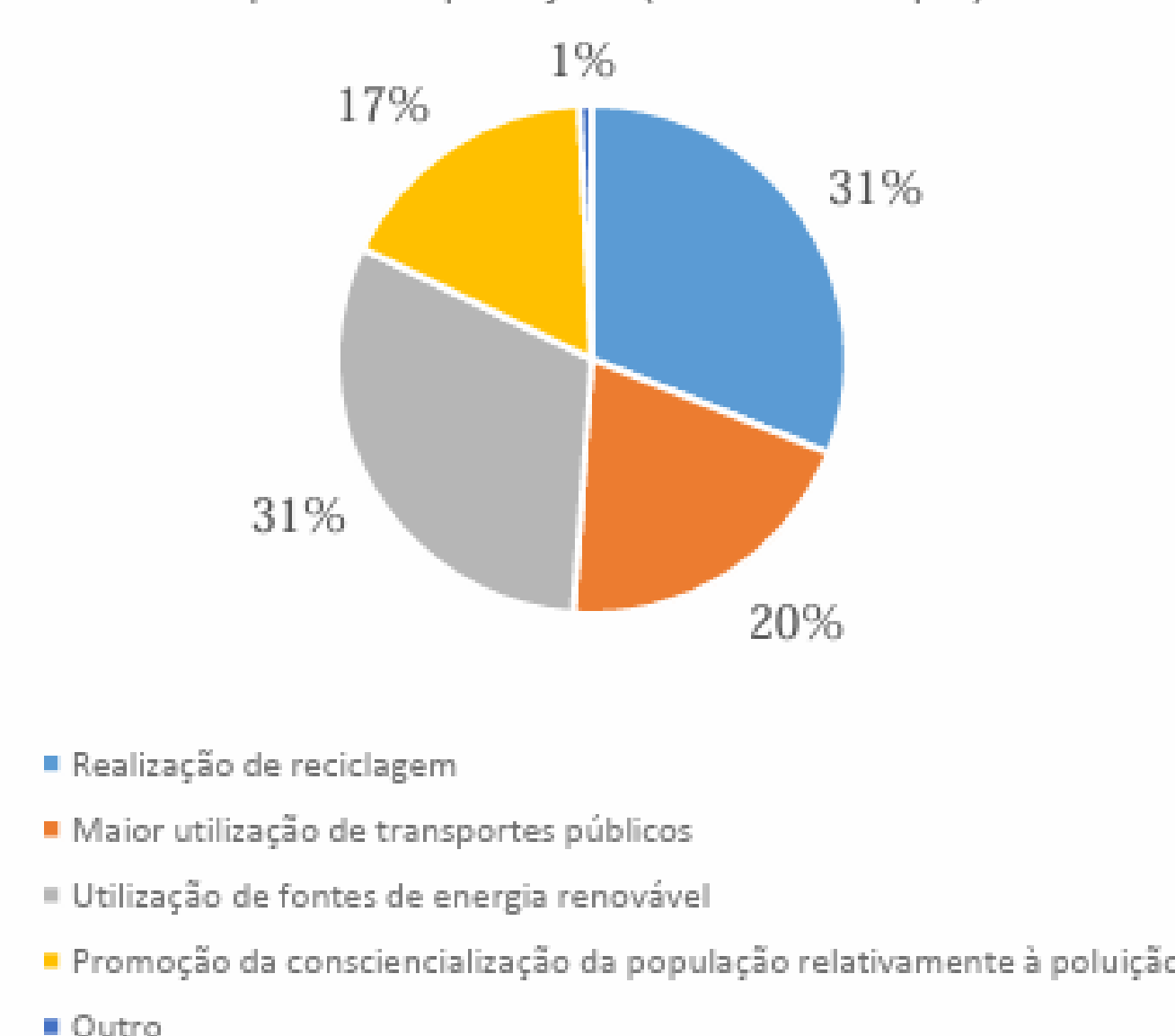
De que forma a poluição contribui para a extinção de espécies? (Escolha múltipla)



Nesta questão, 33% das pessoas responderam “Destruição de habitats”, 31% responderam “Uso Excessivo de recursos naturais”, 33% responderam “Contaminação do solo, água e ar” e 3% responderam “Outro”.

**Figura 7**

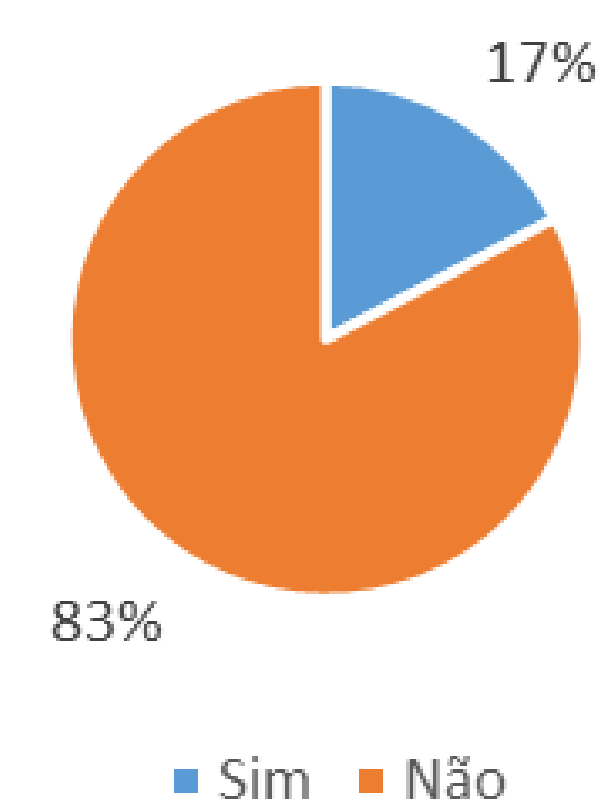
Quais são as medidas que consideras que ajudam a reduzir os impactos da poluição? (Escolha múltipla)



Das 52 pessoas inquiridas, 31% responderam “Realização de reciclagem”, 20% responderam “Maior utilização de transportes públicos”, 31% responderam “Utilização de fontes de energia renovável”, 17% responderam “Promoção da consciencialização da população relativamente à poluição” e apenas 1% responderam “Outro”.

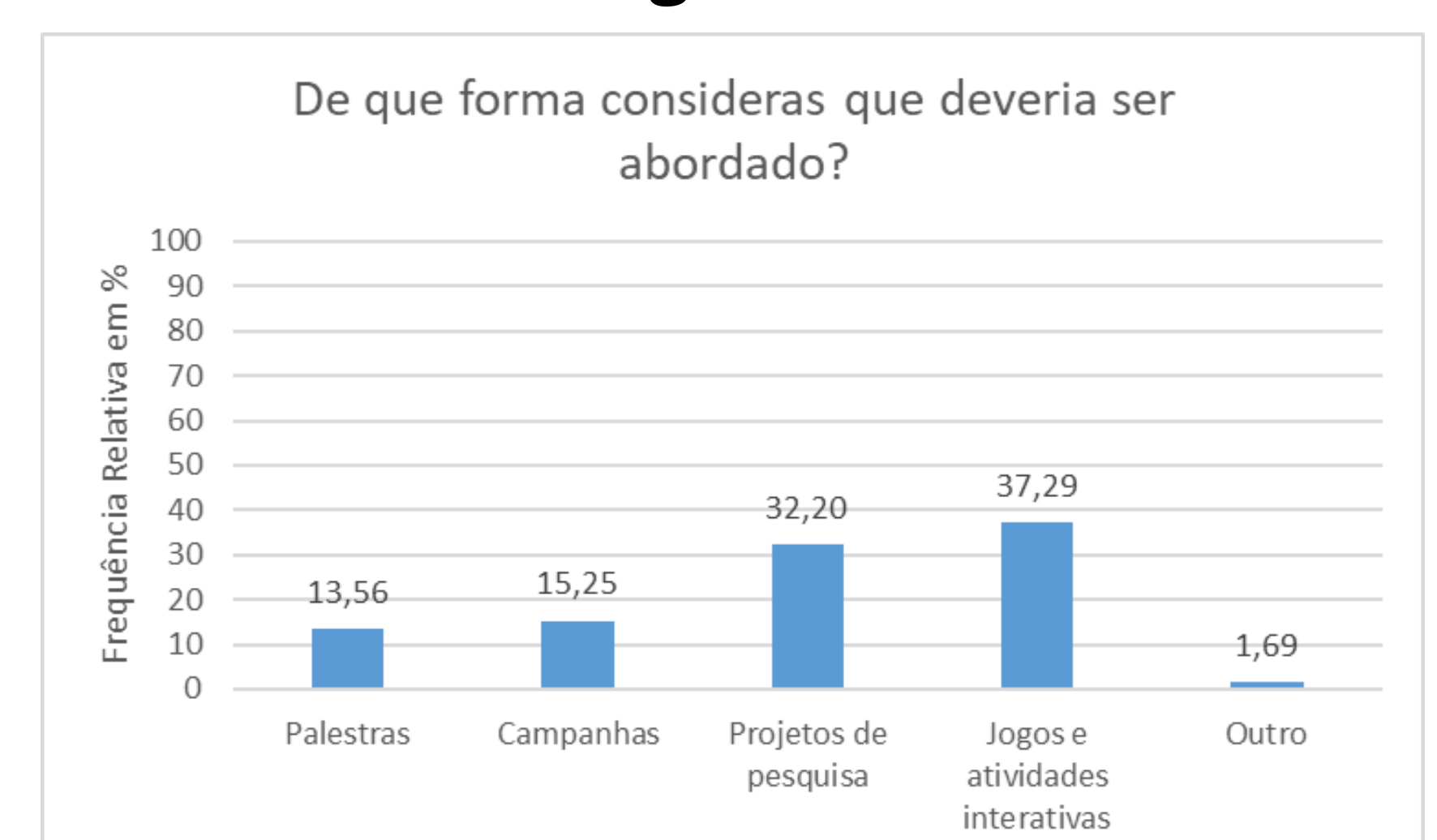
**Figura 8**

Consideras que o tema da poluição é abordado na tua escola/universidade?



É possível verificar que a maioria dos inquiridos (83%) não considera que o tema da poluição é abordado na sua escola.

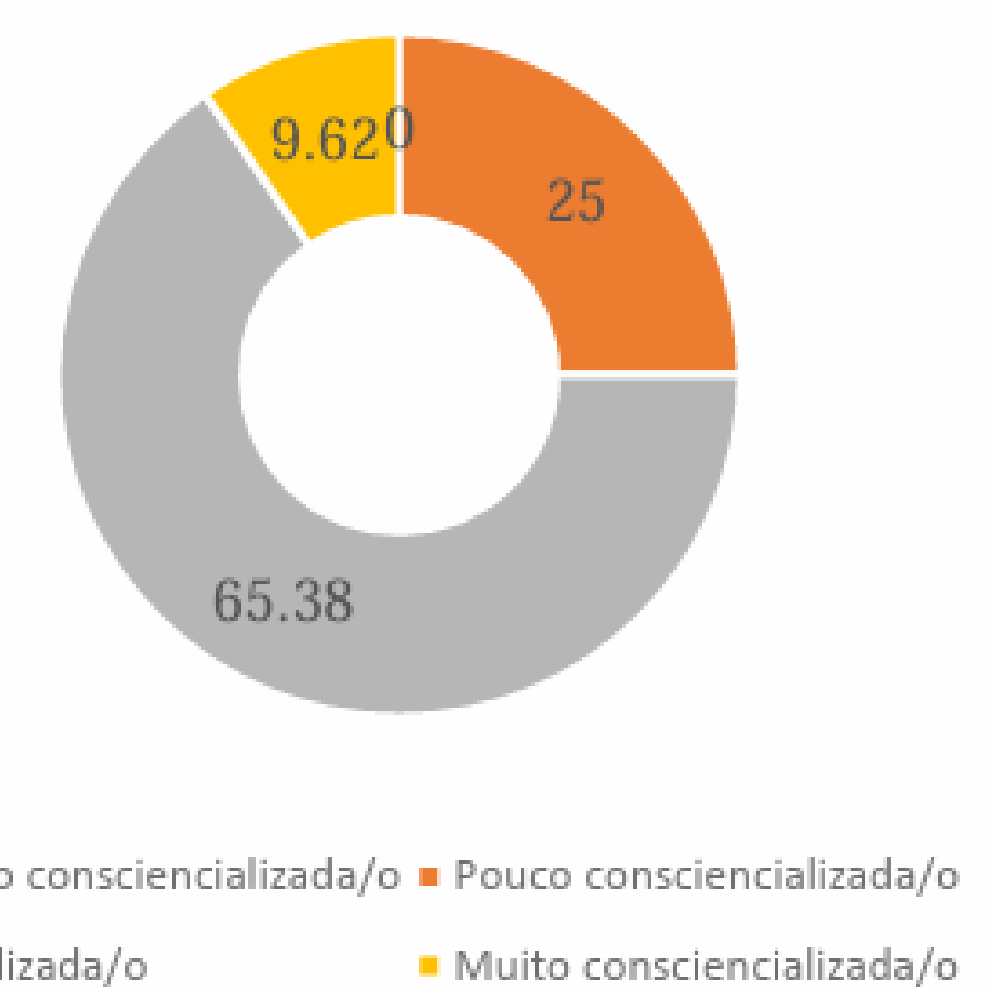
**Figura 9**



A esta questão, 13,56% responderam “Palestras”, 15,25% selecionaram “Campanhas”, 32,20% responderam “Projetos de pesquisa”, 37,29% responderam “Jogos e atividades interativas” e 1,69% selecionou “Outro”.

**Figura 10**

Consideras que estás consciencializado/o em relação ao tema da poluição?



Relativamente à questão apresentada, 25% das pessoas responderam “Pouco Consciencializada/o”, 65,38% responderam “Consciencializadas/os” e 9,62% responderam “Muito Consciencializadas/os”.

## Conclusão

- Verificámos que 42% dos inquiridos consideram a Poluição Marinha mais prejudicial para a vida terrestre e as Espécies Marinhas como os animais mais afetados;
- Os inquiridos consideram, maioritariamente, que a Destruição dos habitats, o Uso excessivo de recursos naturais e a Contaminação do solo, água e ar são fatores que contribuem para a extinção de espécies, e que esta pode ser combatida através de Realização de reciclagem e de Utilização de fontes de energia renováveis;
- Concluímos que 83% dos inquiridos não consideram que o tema da poluição é abordado na sua escola e que 65% julgam-se consciencializados em relação a este assunto.