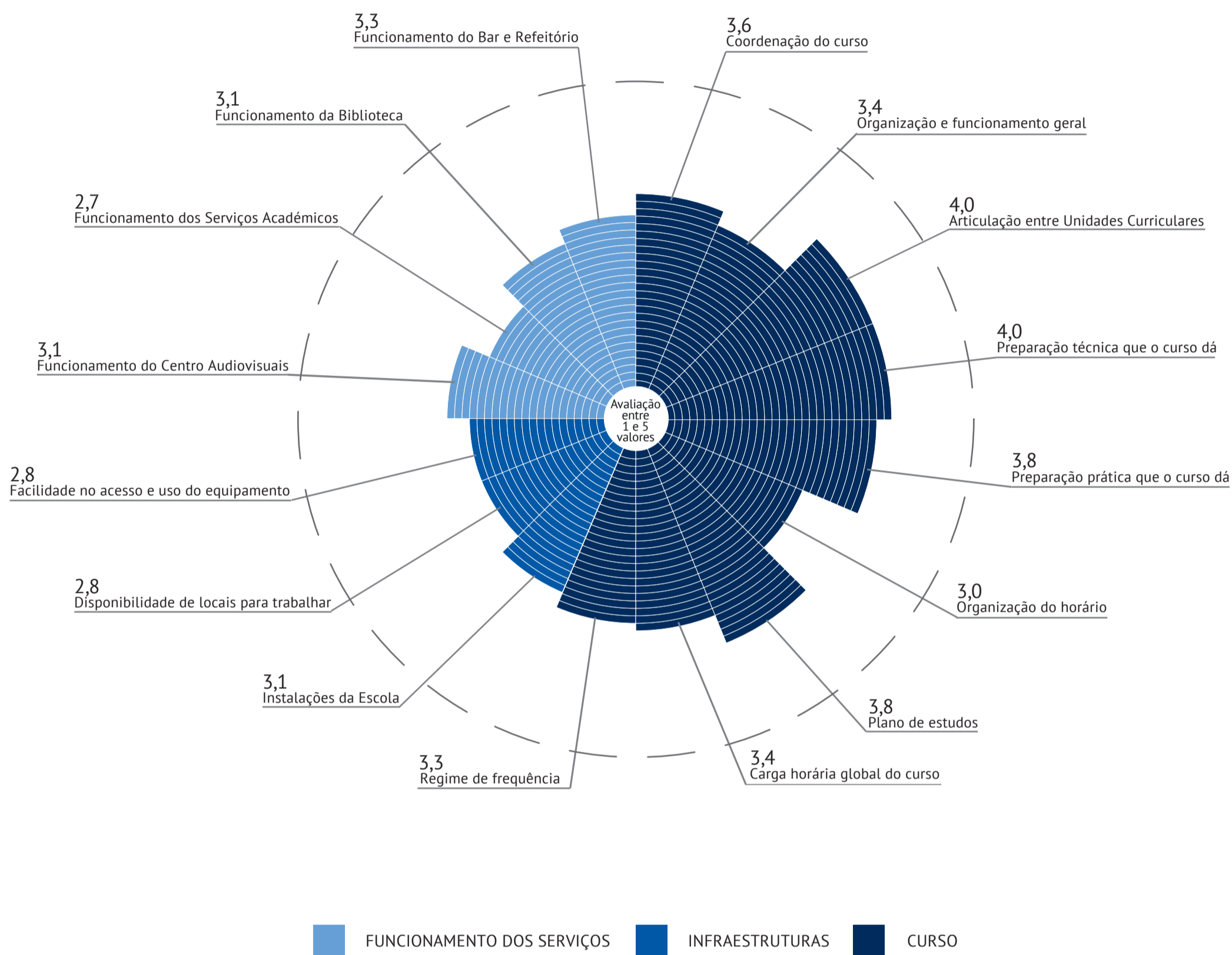
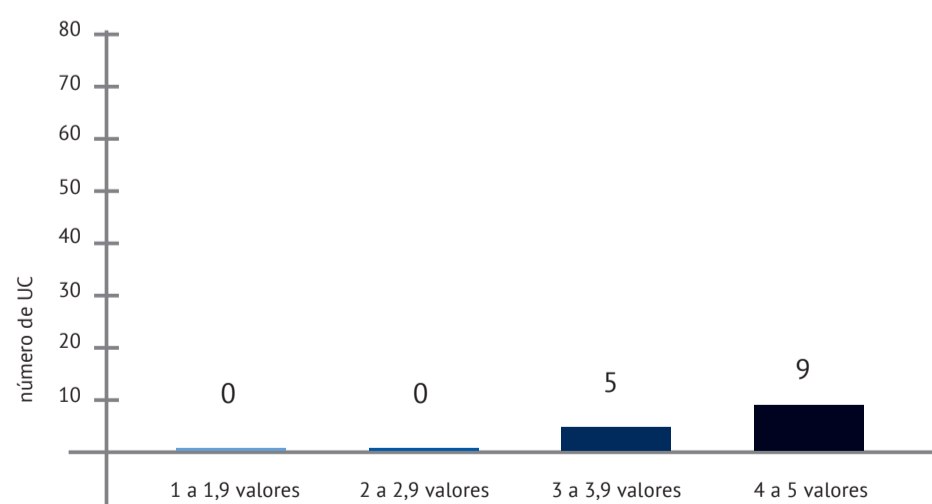


# AVALIAÇÃO DO MESTRADO EDUCAÇÃO PRÉ-ESCOLAR PELOS ALUNOS

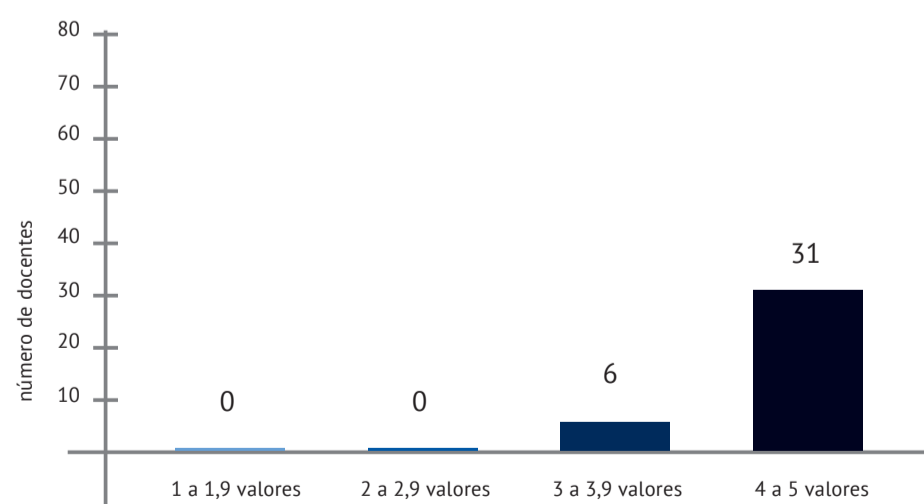
## 2021/2022



### AVALIAÇÃO DOS ALUNOS RELATIVAMENTE ÀS UNIDADES CURRICULARES



### AVALIAÇÃO DOS ALUNOS RELATIVAMENTE AOS PROFESSORES



■ 1 a 1,9 valores   
 ■ 2 a 2,9 valores   
 ■ 3 a 3,9 valores   
 ■ 4 a 5 valores