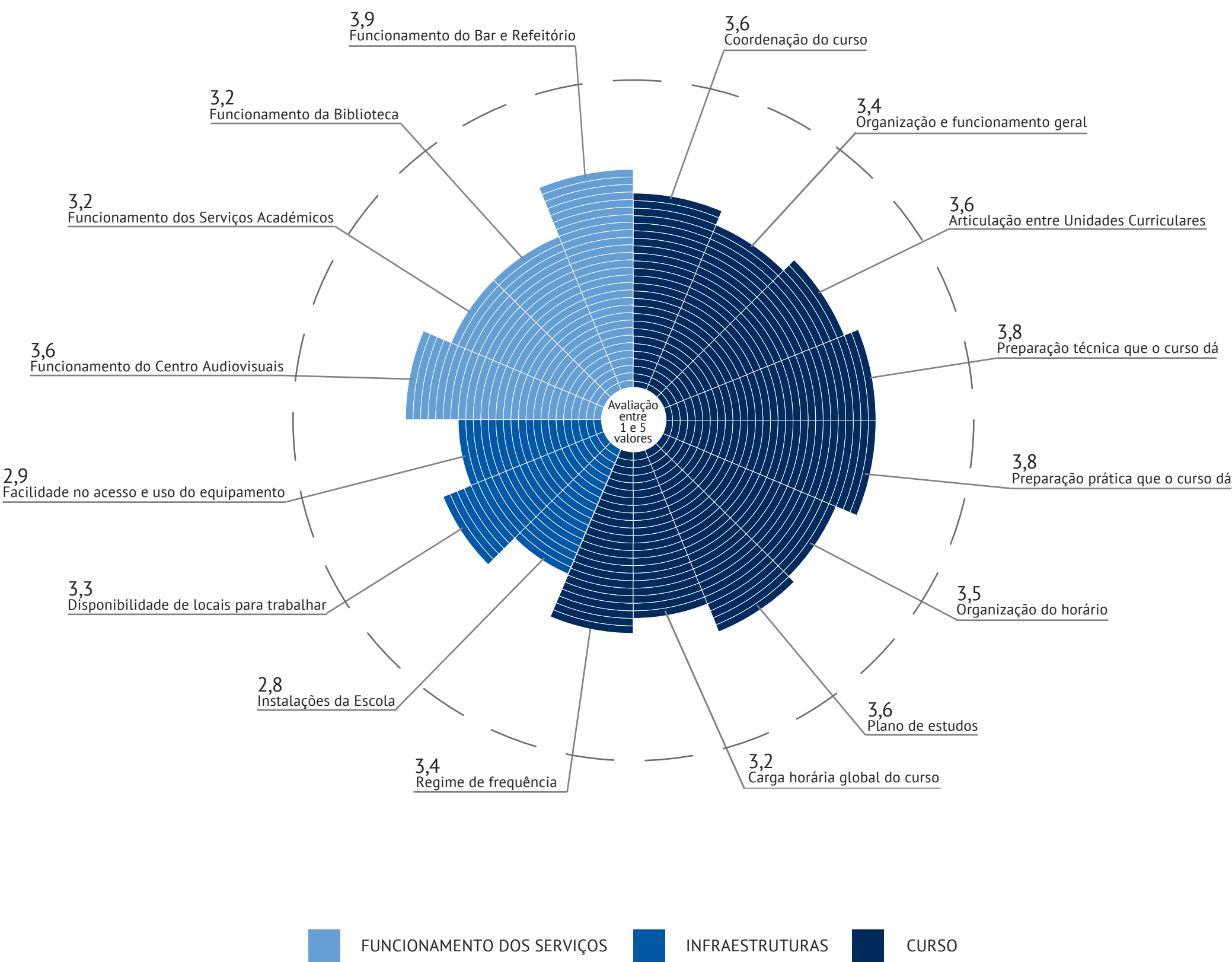
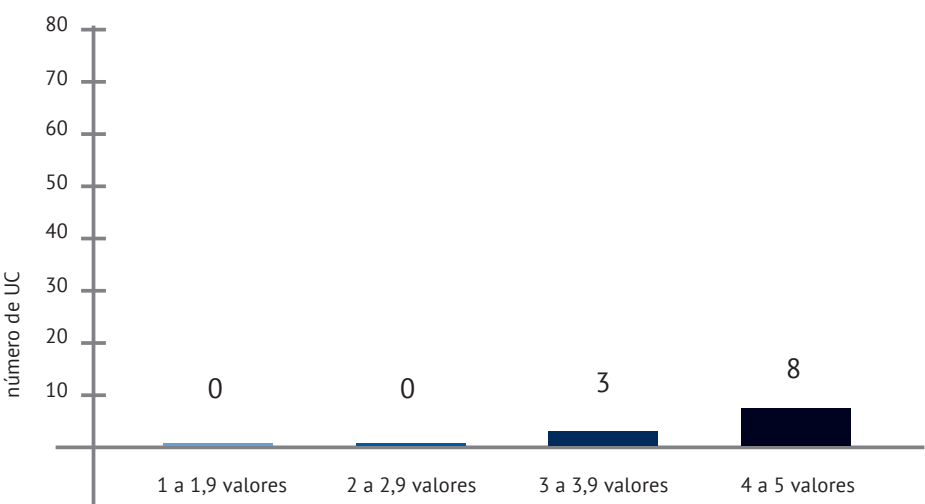


AVALIAÇÃO DO MESTRADO EDUCAÇÃO PRÉ-ESCOLAR PELOS ALUNOS

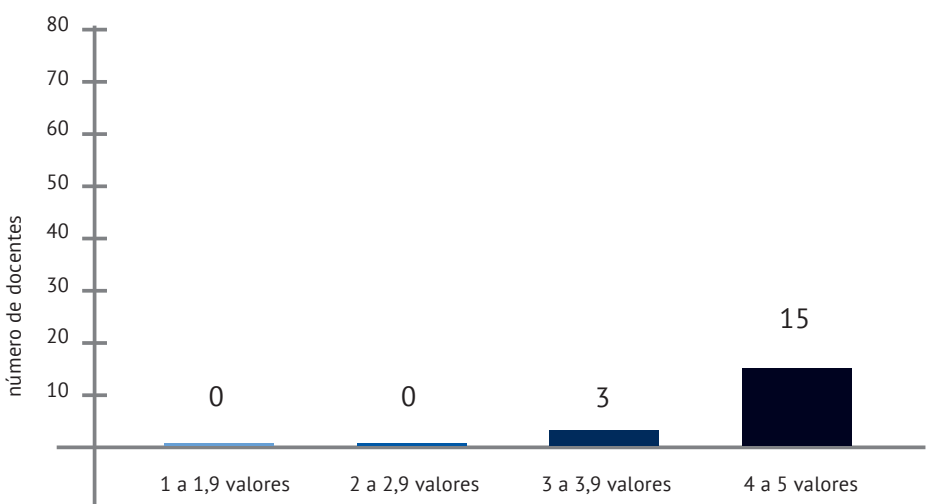
2024/2025



AVALIAÇÃO DOS ALUNOS RELATIVAMENTE ÀS UNIDADES CURRICULARES



AVALIAÇÃO DOS ALUNOS RELATIVAMENTE AOS PROFESSORES



1 a 1,9 valores 2 a 2,9 valores 3 a 3,9 valores 4 a 5 valores