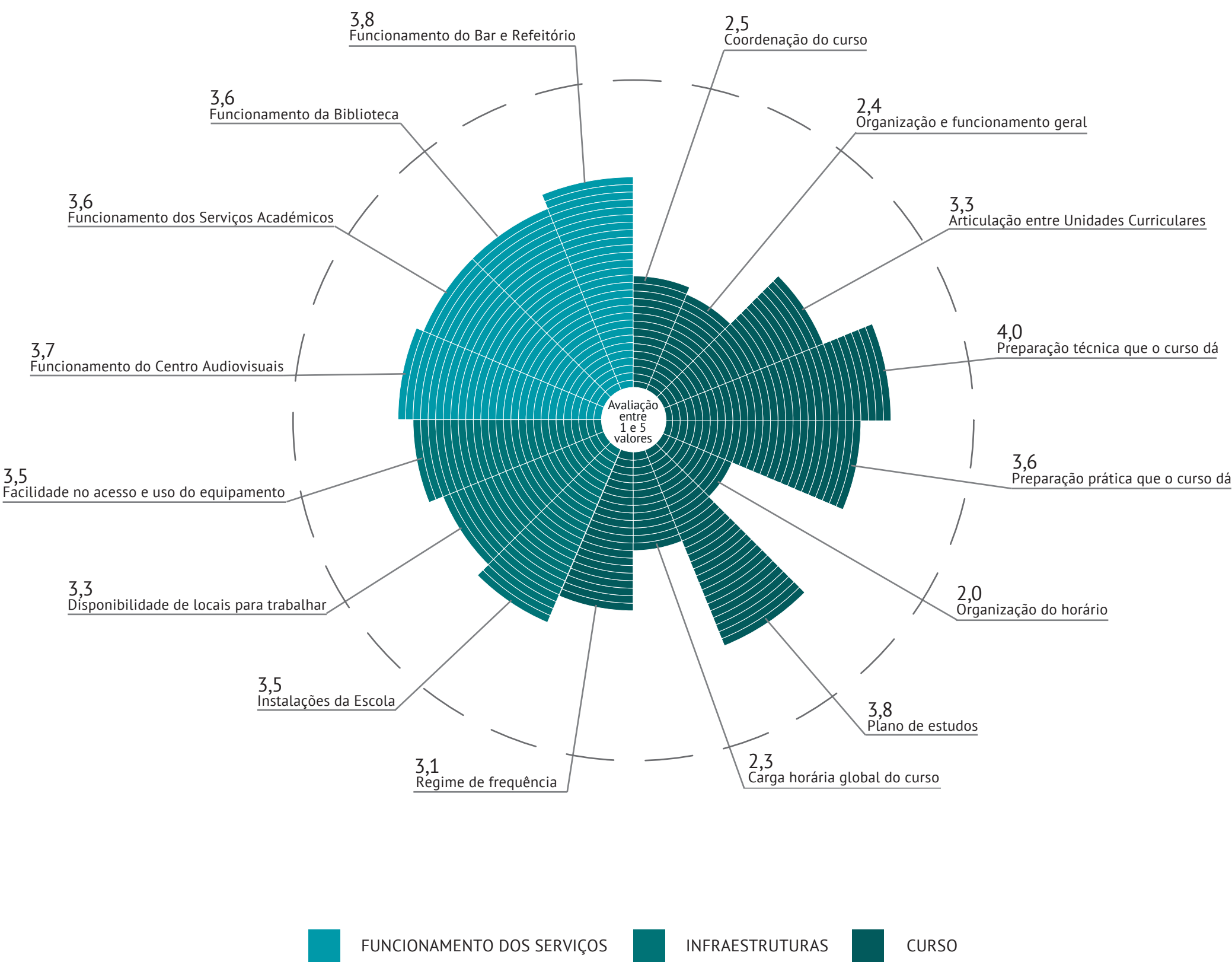
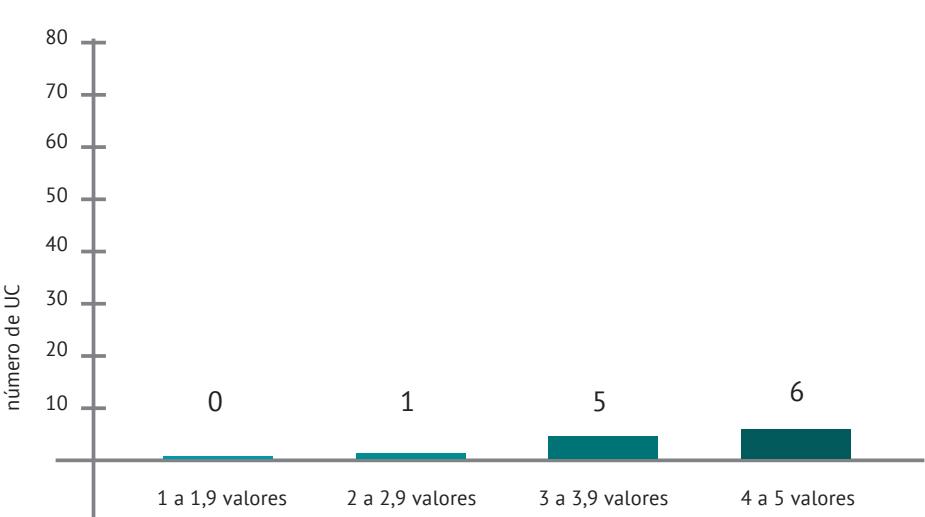


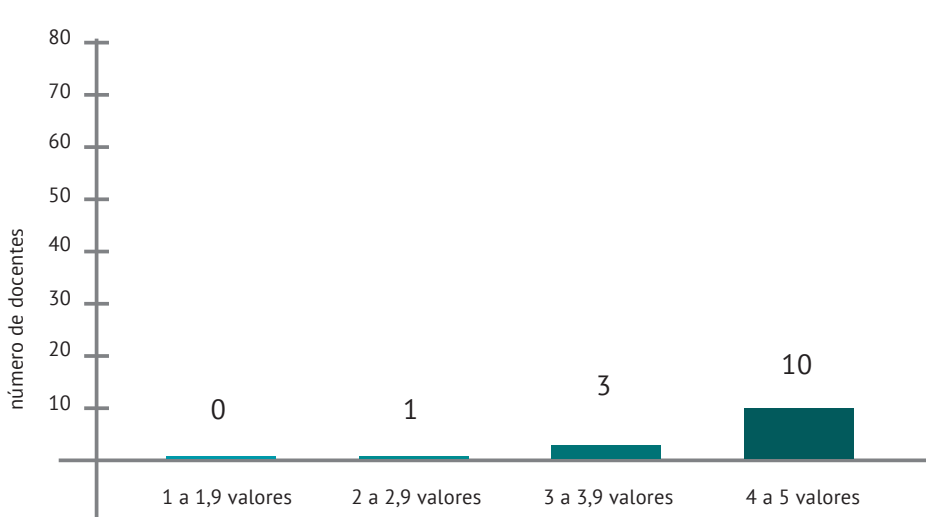
AVALIAÇÃO DO MESTRADO ENSINO DE EDUCAÇÃO VISUAL E TECNOLÓGICA NO ENSINO BÁSICO PELOS ALUNOS 2024/2025



AVALIAÇÃO DOS ALUNOS RELATIVAMENTE ÀS UNIDADES CURRICULARES



AVALIAÇÃO DOS ALUNOS RELATIVAMENTE AOS PROFESSORES



■ 1 a 1,9 valores ■ 2 a 2,9 valores ■ 3 a 3,9 valores ■ 4 a 5 valores