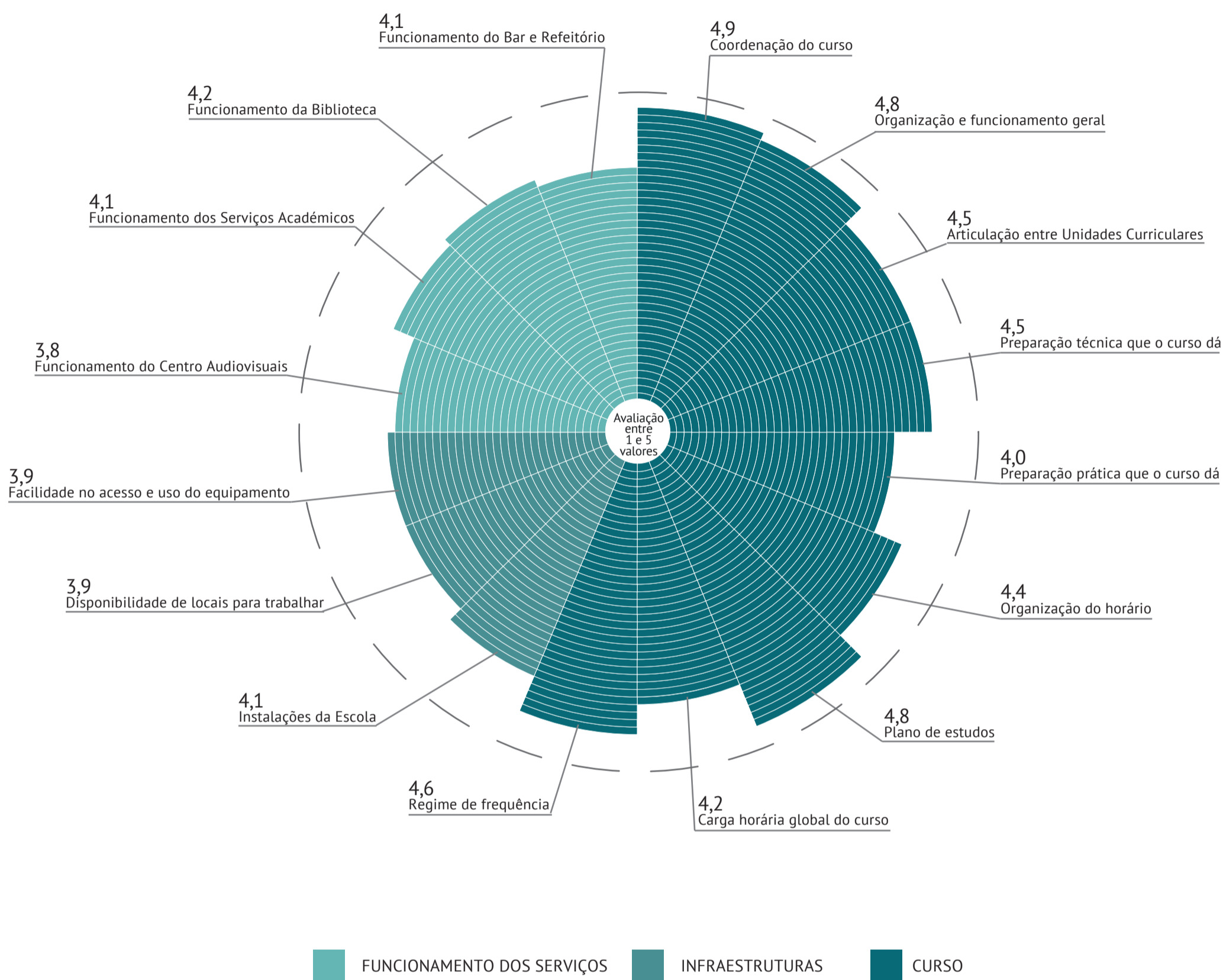
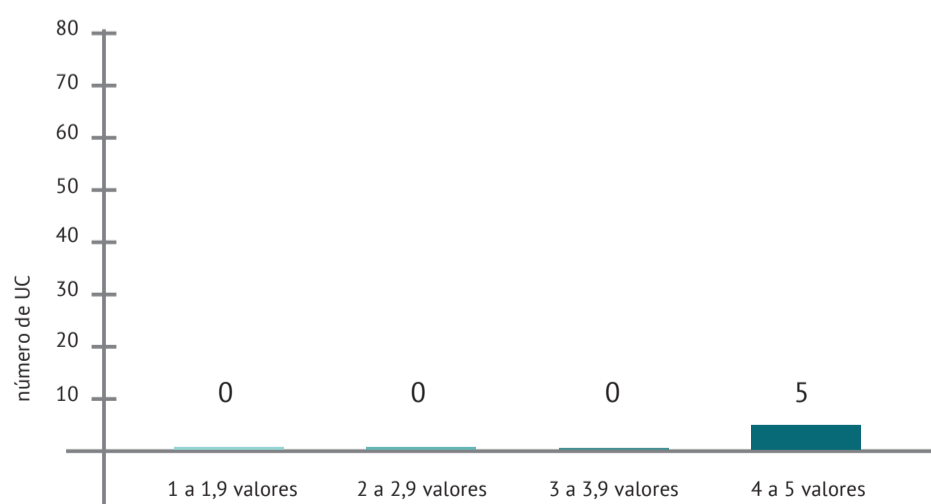


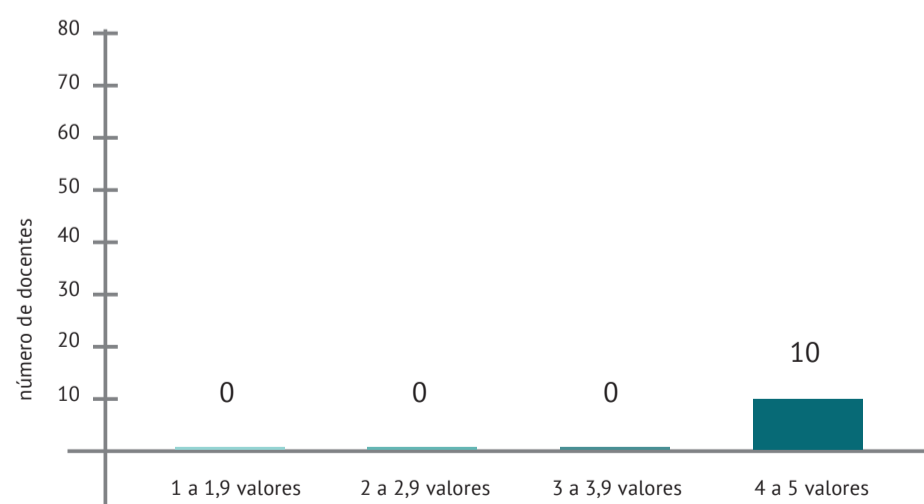
AVALIAÇÃO DO MESTRADO JOGO, BRINQUEDOS E LINGUAGENS NA EDUCAÇÃO DE INFÂNCIA PELOS ALUNOS 2019/2020



AVALIAÇÃO DOS ALUNOS RELATIVAMENTE ÀS UNIDADES CURRICULARES



AVALIAÇÃO DOS ALUNOS RELATIVAMENTE AOS PROFESSORES



■ 1 a 1,9 valores
 ■ 2 a 2,9 valores
 ■ 3 a 3,9 valores
 ■ 4 a 5 valores